

# 同轴光源 CP-系列



## 操作说明

感谢您购买 SW 产品。为确保正确使用本产品，请在使用前阅读本说明书，并妥善保存，以备日后参考

### 1 设备安全须知-使用前请仔细阅读

这些产品在设计时充分考虑了安全性。但不正确的使用可能会导致火灾、触电或其他严重的损害。请确保遵守以下条件。

以下符号在本说明书中用于表示和分类警告和警告的相对重要性。

 <b>Warning</b>	表示错误的使用可能会导致严重的人身伤害或死亡
 <b>Caution</b>	谨慎表示错误的使用可能导致人身伤害或财产损失。



使用指南中的以下符号指示并分类了预防措施






			
PROHIBITED	DISASSEMBLY PROHIBITED	DO NOT TOUCH WITH WET HANDS	DO NOT SUBJECT TO MOISTURE





这些符号表示被禁止的行为。



 MANDATORY ACTIONS
此符号表示所需的操作。

 <b>Warning</b>	
请勿拆卸或修改照明装置。这样做可能会导致火灾或触电。	 DISASSEMBLY PROHIBITED
请勿用湿手触摸照明装置或电缆。这样做可能会导致电击。	 DO NOT TOUCH WITH WET HANDS

确保照明单元没有水分或任何液体。暴露在水中可能会导致火灾、电击。	 DO NOT SUBJECT TO MOISTURE
如出现发烟、热、气味、噪音等异常情况，应立即停止使用照明单元，并关闭电源。如果继续使用照明装置，可能会引起火灾或触电。	 MANDATORY ACTIONS

 <b>Warning</b>	
如果你直接观察光线，LED 光辐射可能会导致角膜或视网膜异常。为防止有害的光暴露，千万不要直接看 LED 灯。	 MANDATORY ACTIONS
光单位的速率是温度。请勿在灯单元打开时或关闭后立即触摸它，否则可能导致燃烧。如果照明单元在封闭空间使用，提供风扇或其他通风冷却。	 MANDATORY ACTIONS
只有在关闭电源后，才能连接或断开光缆。如果不这样做，可能会导致电路损坏、由微小的火花引起的火灾或触电。	 MANDATORY ACTIONS
使用红外光单元（HLDL3-nnnXnnn-IR）向所有有关人员通报红外辐射的风险。如果不这样做，可能会导致不正确的处理。	 MANDATORY ACTIONS

 <b>Caution</b>	
不要使用用户制造的电缆。这样做可能会导致产品故障。如果需要延长照明单元和控制单元之间的距离，请使用中国化学会延长电缆。	 PROHIBITED
注意静电。如果充满静电的人接触到 LED 灯，可能会导致该灯的损坏。让产品远离所有充满静电的物品。	 PROHIBITED
请勿放下照明装置或使其产生冲击。这样做可能会导致灯单元发生故障。	 PROHIBITED

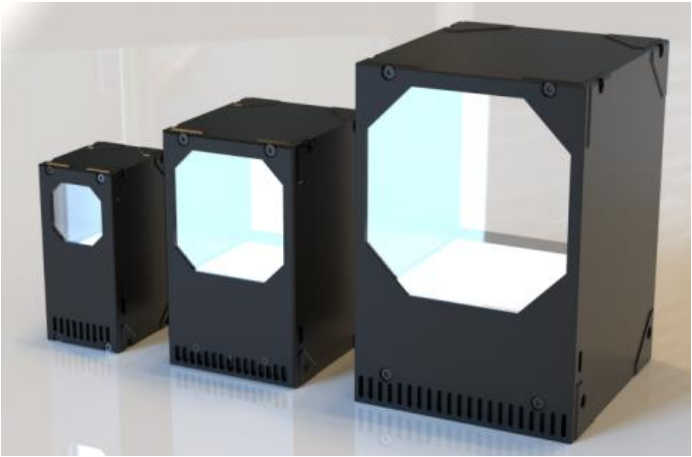
使用适用于光单元额定值的控制单元。使用不正确的控制单元可能会导致照明单元出现故障。	
使用中国化学会公司制造的标准延长电缆。但是，如果电缆过长，由于电缆的直流电阻，光强会降低。	

**■ 在下列情况下，不要使用照明单元。**

- 在本指导指南中未描述的条件下或环境中。
- 在核能控制系统、铁路系统、航空系统、车辆、燃烧设备、医疗设备、娱乐机或安全设备中。
- 在涉及对生命或财产的严重风险的应用中，特别是要求高度安全的应用中。

**■ 请将照明装置安装到以下条件下的位置。不正确的安装位置可能会导致照明单元出现故障。**

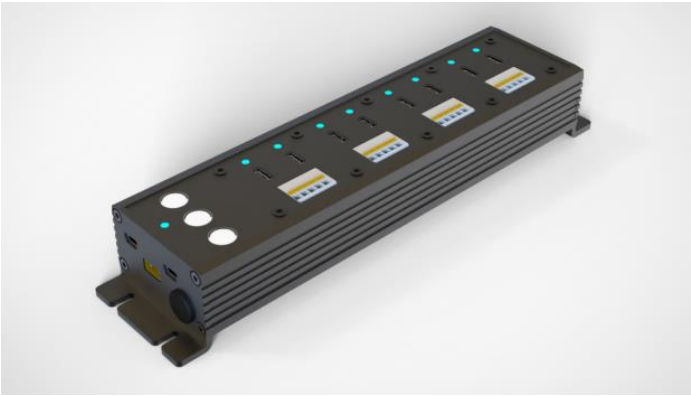
- 在一个平坦和稳定的位置。
- 在通风良好的地方。
- 不受温度突然变化影响的地方。
- 不含任何水、油、液体、化学物质或蒸汽的地方。
- 无腐蚀性或可燃气体的场所。
- 放置位置远离水龙头、锅炉、加湿器、空调、加热器或炉灶。




**产品特性：**

- 本设备外壳采用简洁大方的设计，表面处理性能良好。
- 供电电源： 采用标准工业电源 DC 24V。
- 通讯方式： RS485 工业总线，用 type-c 接口。
- 拥有专用上位机/SDK 控制。

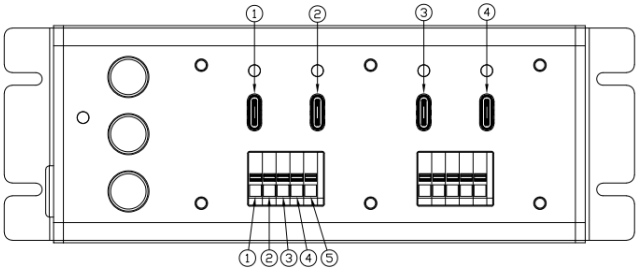
**2 光源连接方法**




1. 用 usb-min 线在控制器 PC 口连接到电脑 usb 口。
- 2 用 type C 线把条形光源连接到控制器中。
- 3 转换器供 DC 24V. 电源

	禁止带电拔插！
--	---------

**3 Type-c 通用控制器连接方法**



1. 当 Type-c 接在 Type-c 接口①时，触发线+接端子②，地线-接端子③。
2. 当 Type-c 接在 Type-c 接口②时，触发线+接端子④，地线-接端子⑤。
3. 端子①为 12V 电源

 <b>Warning</b>	请勿直接将端子①与端子③或端子⑤相连接，以免损伤控制器
--	-----------------------------

**3 软件使用方法**

**1.1. 上位机使用说明**

上位机软件 SiWeiSetupEn.exe

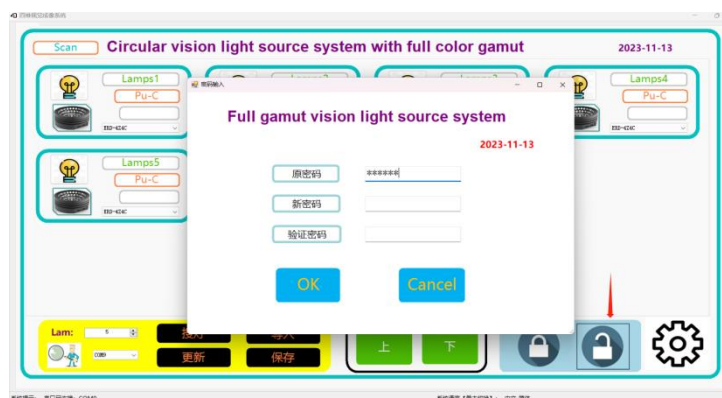
**1.2. 安装软件**

点击 SiWeiSetupEn.exe。进入安装界面，点击下一步选择安装途径即可安装。



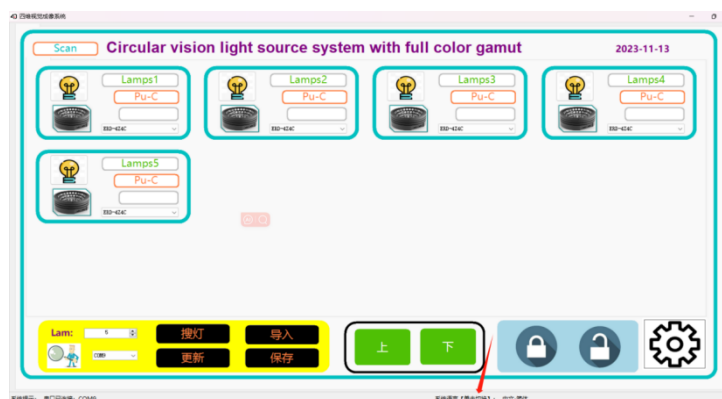
### 1.3. 解锁界面

双击打开后, 进入首页。点击解锁键, 进入“界面解锁密码”框, 输入密码解锁界面。密码为: 123321。



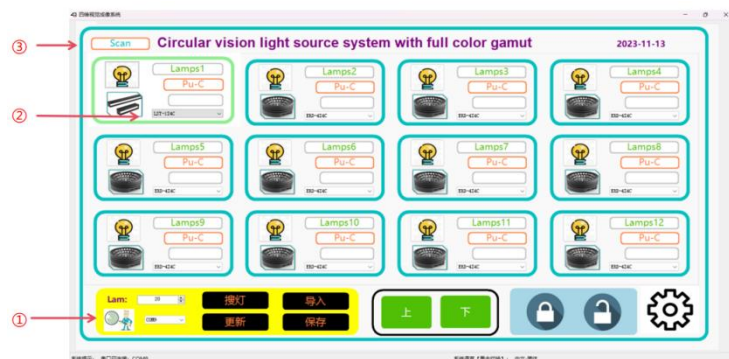
### 1.4. 切换语言

点击【单机切换】即可切换语言。目前支持中文和英文。



### 1.5. 连接光源

1. 点击搜索串口。选择光源对应的串口。
2. 点击选择对应的光源。
3. 点击 Scan, 外框变绿色时代表连接上光源了。
4. 点击黄色小灯泡可以控制光源亮或者灭。



### 1.6. 光源调光调光界面

1. 连接串口后, 点击此处进入调光界面。



光源调光界面首页

DIM 为总亮度调节。W、R、G、B 分别对应白、红、绿、蓝色。

TTL-L 为低电平, TTL-H 为高电平。

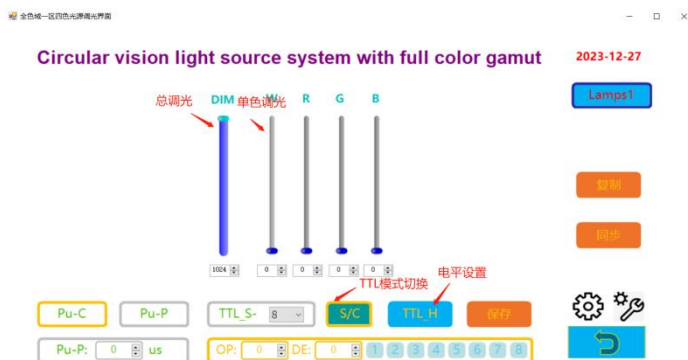
脉冲模式

Pu-C: 跟随模式: 来一个脉冲, 触发一次。点击 Pu-C, 调节好所需灯光亮度、颜色后保存。

Pu-P: 延时模式: 设置时间后, 将在定时后执行操作。点击 Pu-P, 设置高低电平, 调节好所需灯光亮度、颜色后还需要输入 PUP-P 的延时时间, 最后点击保存。

TTL\_S: 场景模式: 来一个脉冲连续执行完设置的场景。可自由选择多个场景进行灯光设置, 每设置一个场景都需要保存。OP 是灯亮的时间, DE 是灯延时的时间。点击 TTL\_S, 设置高低电平, 设置场景数。设置完后要在每个场景中调节好所需灯光亮度、颜色, 并且输入 OP 和 DE, 最后保存。

TTL\_C: 场景模式: 单次触发一个场景, 来一个脉冲亮一个场景, 然后等下一个脉冲信号, 不是直接按顺序执行。每设置一个场景都需要保存。OP 是灯亮的时间, DE 是灯延时的时间。点击 TTL\_C, 设置高低电平, 设置场景数。设置完后要在每个场景中调节好所需灯光亮度、颜色, 并且输入 OP 和 DE, 最后保存。



#### 4. 复制 同步按钮

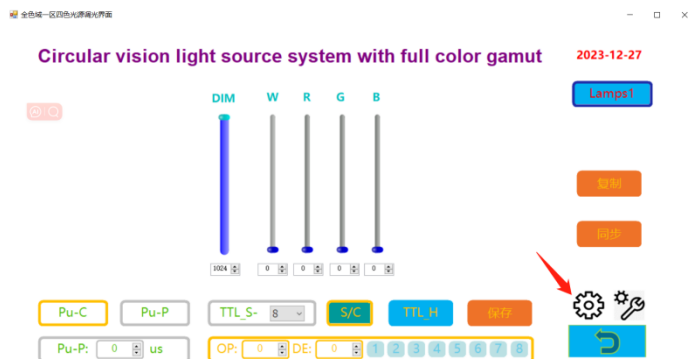
界面右侧的复制同步按钮只能在 TTL-C 或者 TTL-S 中使用。

复制：复制场景中设置的亮度、颜色、OP、DE。

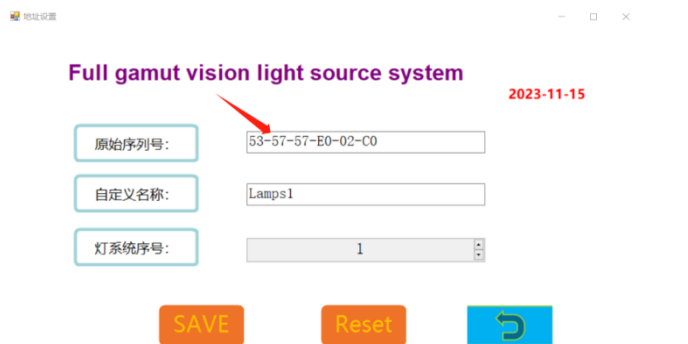
同步：粘贴上一步复制的场景设置，注意需要保存。

### 1.7. 更改灯地址

1. 在光源调节界面右下方中点击设置。



2. 对此处的原始序列号进行复制，复制后粘贴在需要更改的灯原始序列号中。点击下方 SAVE 键即可完成更改灯地址。



### 1.8. 保存配置文件

1. 在首页中点击保存。



2. 输入相关信息后，点击保存。



### 1.9. 导入已保存文件

1. 在首页中点击导入



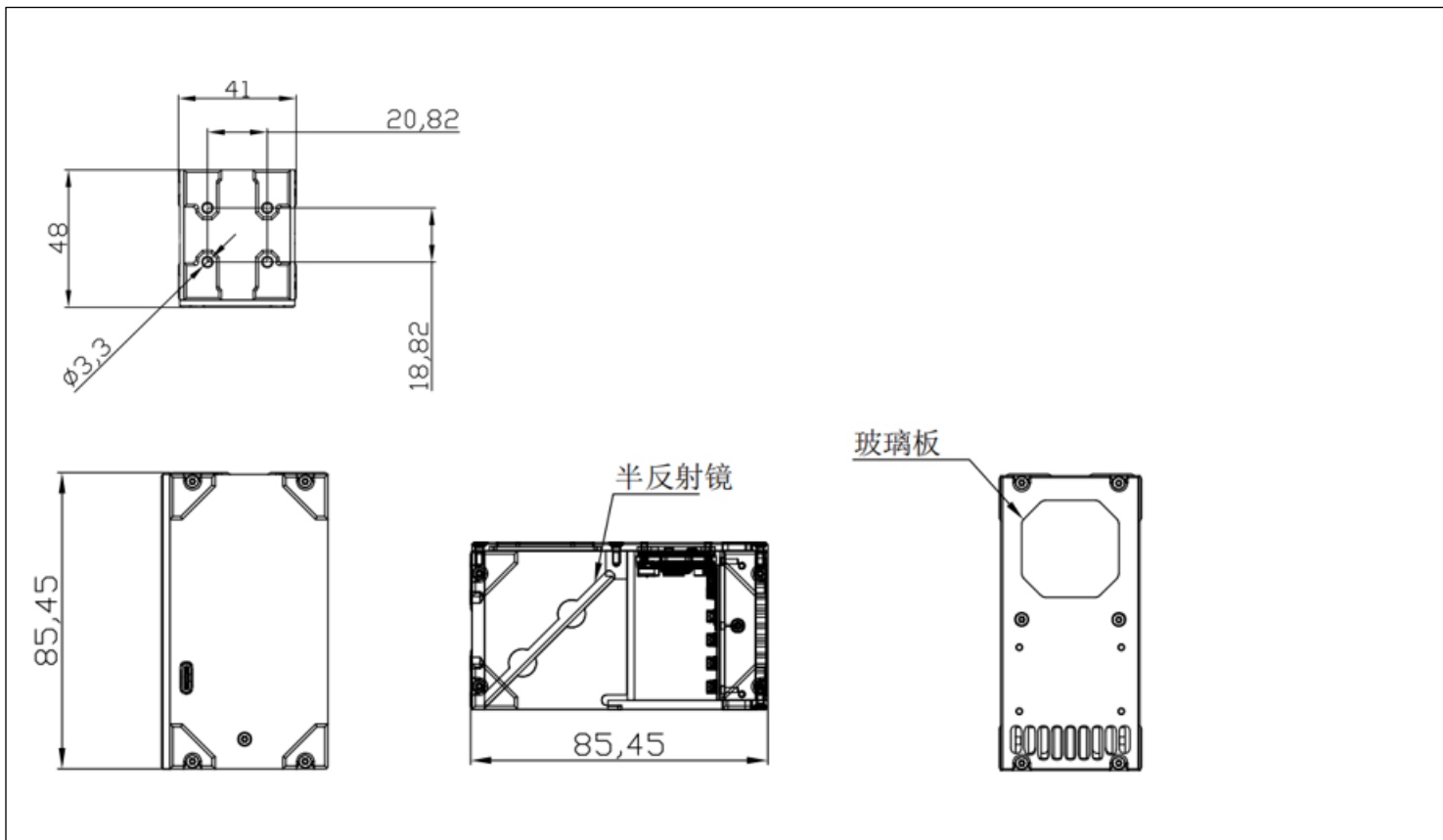
2. 选择已保存的文件点击确定即可。



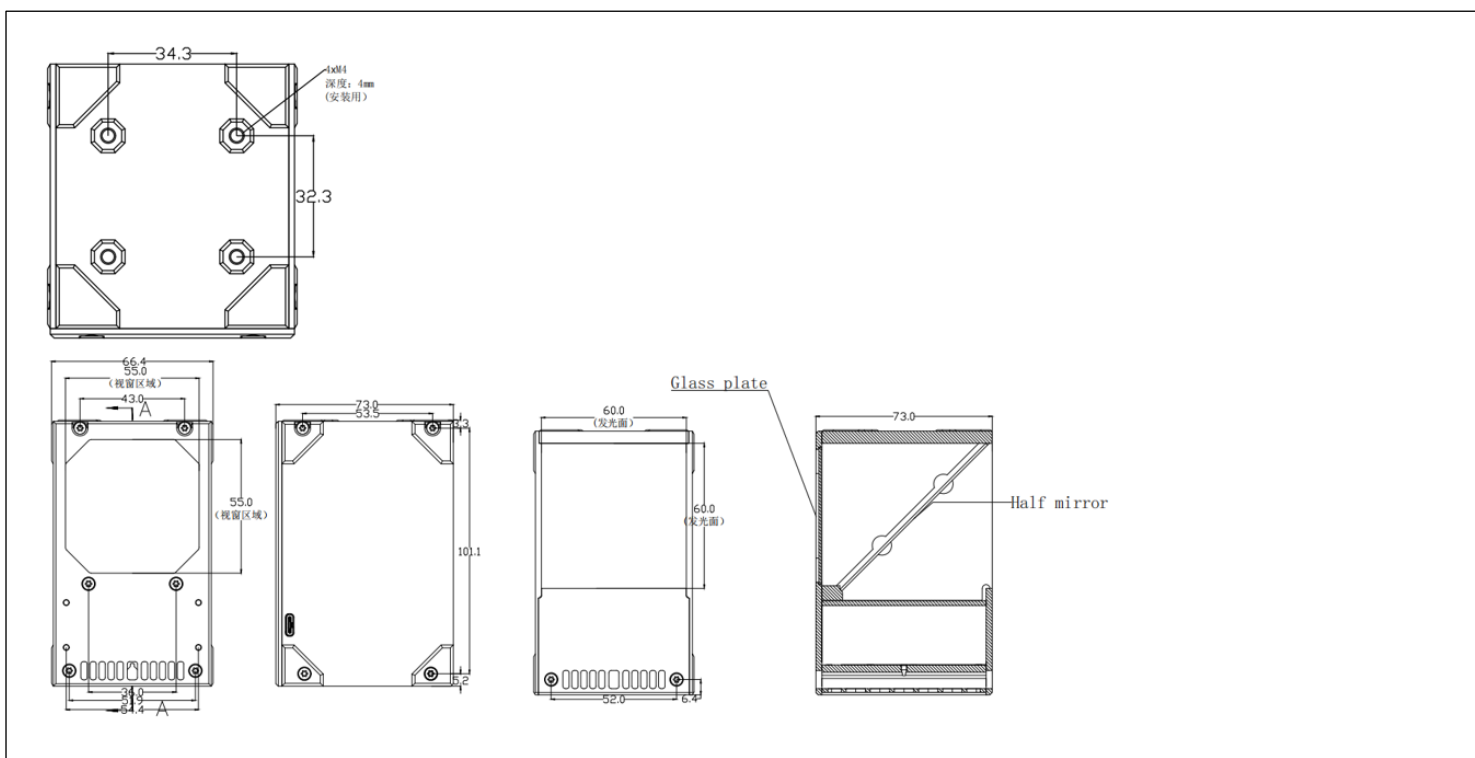


## 4 产品尺寸图(mm)

### SW-VIS-CP35-1Z4C-V1\_00 系列



### SW-VIS-CP60-1Z4C-V1\_00 系列



SW-VIS-CP100-1Z4C-V1\_00 系列

